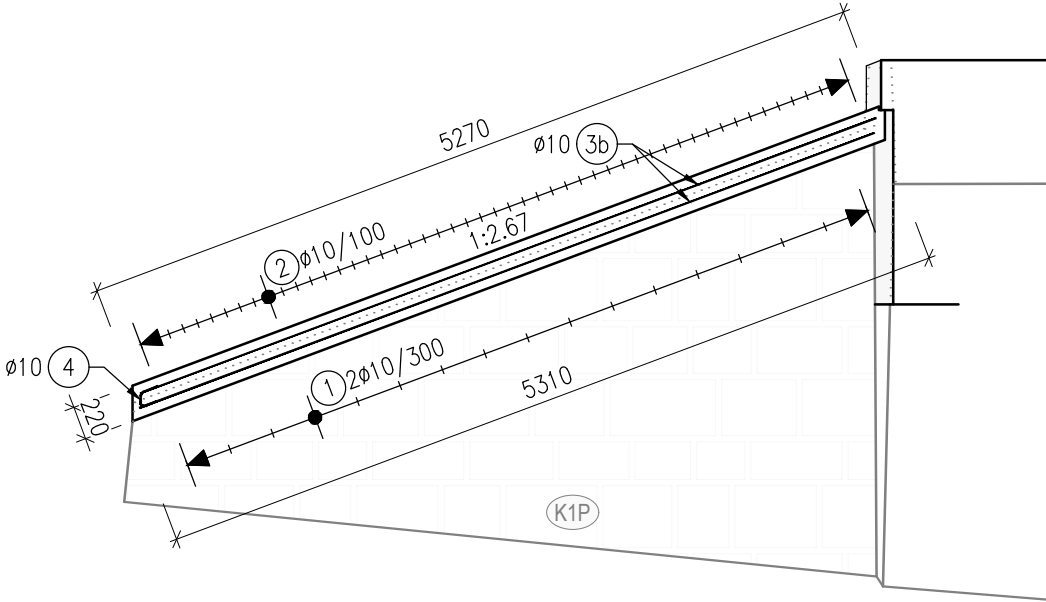
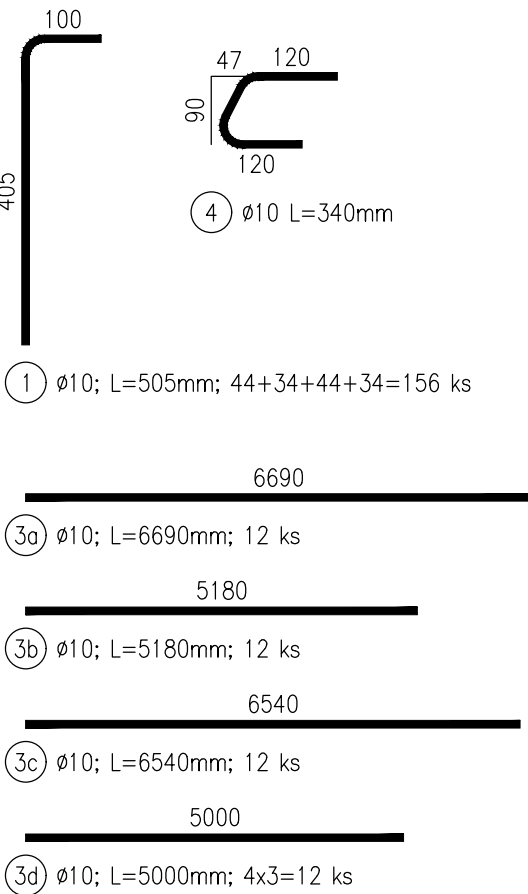
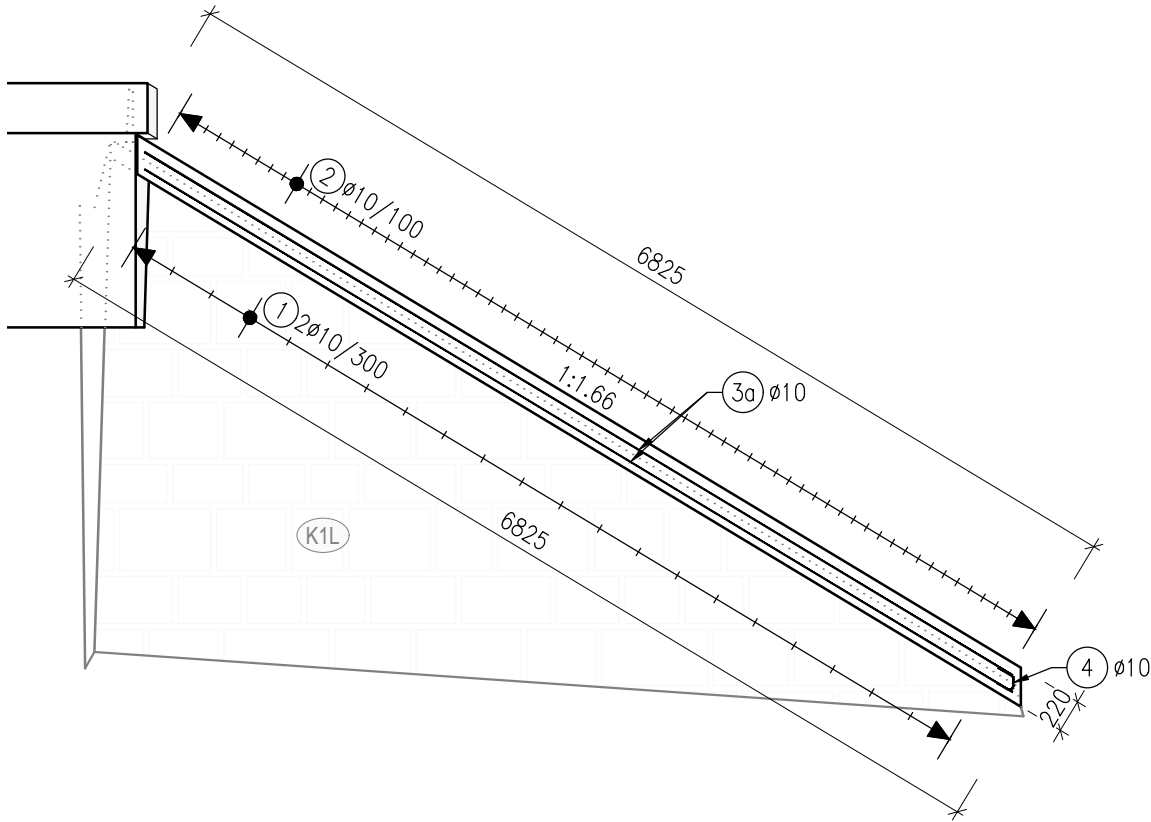


Mosty na trati Olomouc hl. n. – Krnov (2191)
SO 04.2 Most v km 79,335
2.203 - Tvary a výztuž řím na křídlech
M1:50

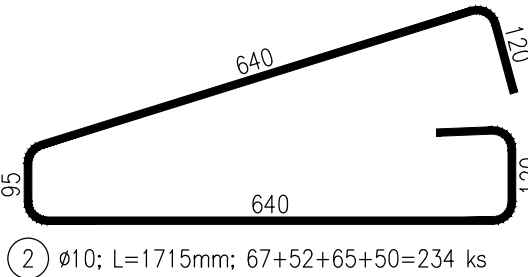
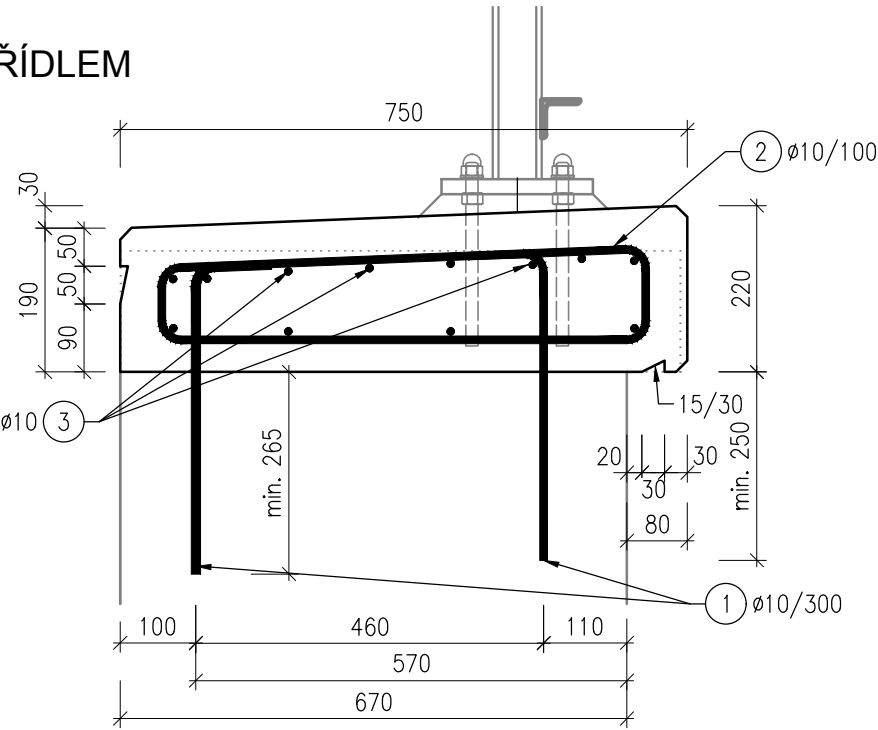
K1P - PRAVÉ KŘÍDLO O1
1:50



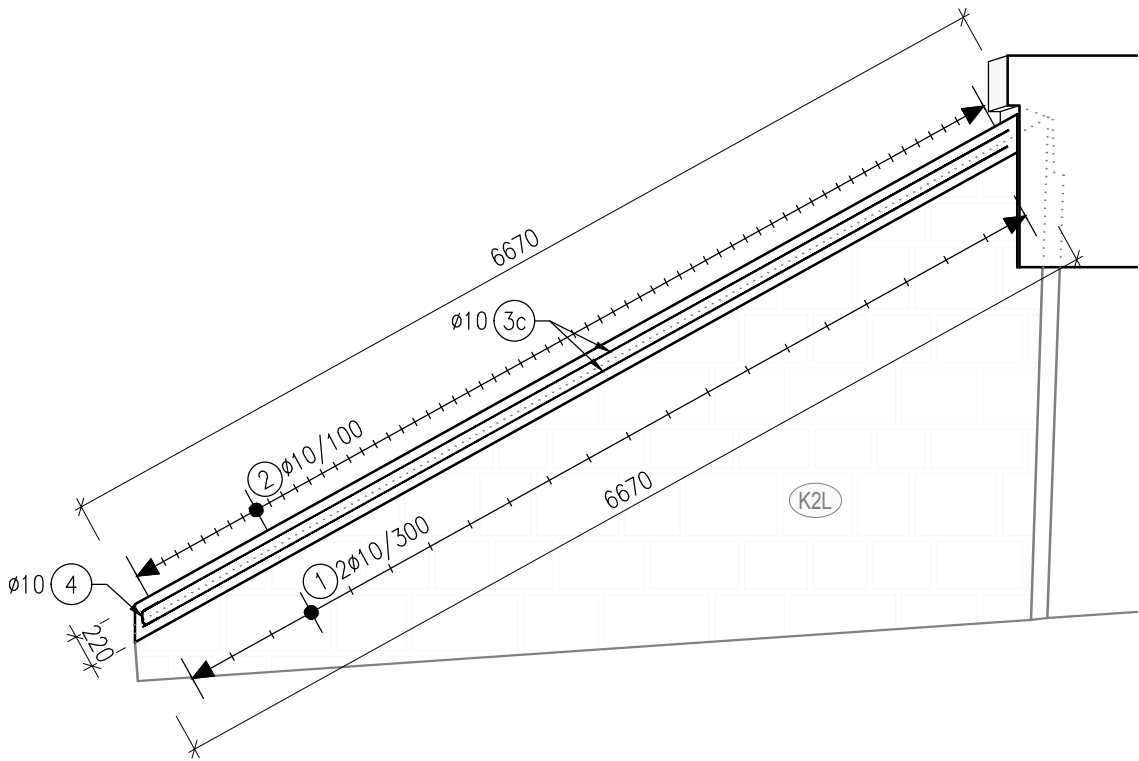
K1L - LEVÉ KŘÍDLO O1
1:50



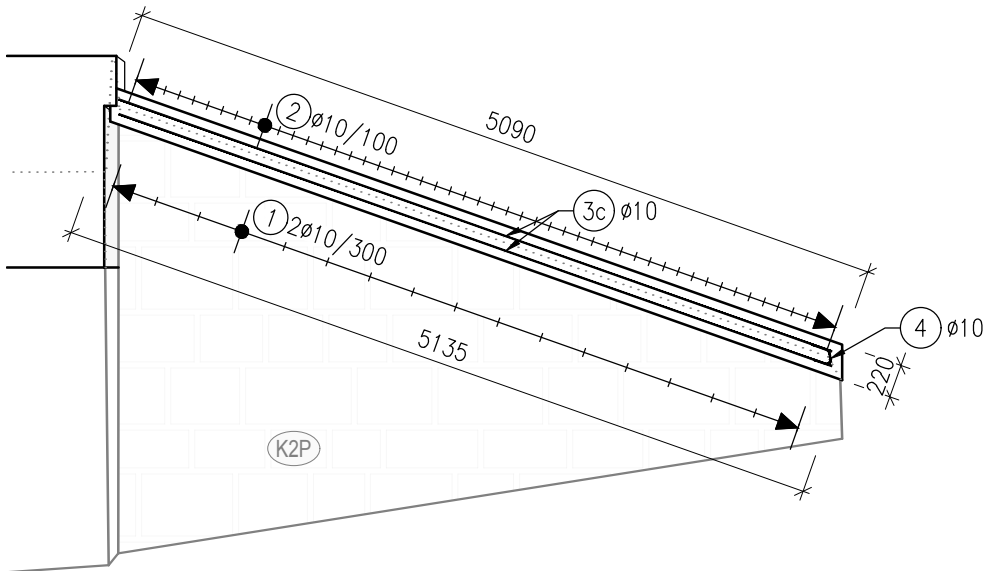
ŘEZ KŘÍDLEM
1:10



K2L - LEVÉ KŘÍDLO O2
1:50



K2P - PRAVÉ KŘÍDLO O2
1:50



BETON C30/37
C 30/37 XC4, XF3 - CI 0,4 - D_{max} 22mm
- beton dle ČSN EN 206+A2 a ČSN P 73 2404
- kamenivo podle ČSN EN 12620 s dostatečnou mrazuvzdorností

KUBATURY:	
- opěra 1, křídlo K1L	1.05 m ³
- opěra 1, křídlo K1P	0.82 m ³
- opěra 2, křídlo K2L	1.06 m ³
- opěra 2, křídlo K2P	0.80 m ³
CELKEM	3.73 m ³

BETONÁŘSKÁ VÝZTUŽ B500B

- krytí výztuže c_{min} = 40 mm
c_{nom} = 50 mm
- kótované délky jsou vztaženy k ose prutu
- celkové délky vložek jsou střížné délky
- vnitřní průměry ohybů prutů jsou stanoveny dle ČSN EN 1992-1-1 pro profil do 16mm: D=4Ø
- výztuž poz.1 bude vlepena do vyvraného suchého otvoru d₀=12mm; h_{ef}= min 245 mm
- polymercementová lepicí hmota umožňující použití dodatečně vlepané výztuže s charakteristickou soudržností T_{Rk,100} ≥ 11 MPa dle ETA

POZNÁMKY:

- veškeré ostré hrany budou zkoseny vložením lišty do bednění s délkou přepony 15mm
- distančníky pro výztuž musí být z nevodivého materiálu
- požadavky na pohledový beton stanoveny dle TP ČBS 03 a TKP 18:

VIDITELNÉ ČÁSTI PB2
TRÍDA BEDNĚNÍ TB2

VÝKAZ VÝZTUŽE

Pol. č.	Profil [mm]	Délka [mm]	ks [-]	Délka dle profilu [m]
				10
1	10	505	156	78.78
2	10	1715	234	401.31
3a	10	6690	12	80.28
3b	10	5180	12	62.16
3c	10	6540	12	78.48
3d	10	5000	12	60.00
4	10	340	12	4.08
Počet prvků 1	Celková délka [m]			765.09
	Hmotnost 1bm [kg]			0.62
	Hmotnost [kg]			474.36
	Celková hmotnost + 5% prostřih [kg]			498
Hmotnost pro celkový počet prvků [kg]				498

Jiná ověření:	Paré:		
Orientační schéma: 	Razítko oprávněné osoby: Podpis: _____ Datum: _____		
Revize:	Datum:	Popis:	Kontroloval:
000	30.8.2024	Definitivní odevzdání dokumentace	Ing. Štěpán Kameš

Stavebník/Investor:	Správa železnic, státní organizace	
Adresa:	Dlážděná 1003/7, 110 00 Praha 1	
Zástupce investora:	Oblastní ředitelství Ostrava	
Adresa:	Muglinovská 1038, 702 00 Ostrava	

Zhotovitel díla:	SUDOP BRNO, spol. s r.o.	
Adresa:	Kounicova 26, 611 36 Brno	
Kontakt:	T: +420 972 625 804 E: sudop@sudop-brno.cz	
Zhotovitel objektu:	SUDOP BRNO, spol. s r.o.	
Adresa:	Kounicova 26, 611 36 Brno	
Kontakt:	T: +420 972 625 804 E: sudop@sudop-brno.cz	
Hlavní projektant (HIP):	Ing. Štěpán Kameš	Specialista: Ing. Štěpán Kameš

Název stavby/akce:	Mosty na trati Olomouc hl. n. – Krnov (2191): SO 04 - Most v km 79,335	Označení investora: R602300012
		Označení zhotovitele: 23122
Název části:	Mosty, propustky a zdi	Označení části: D.2.1.04
Název objektu/díleční části:	Most v km 79,335	Označení objektu/komplexu: SO 04.2
Název přílohy:	Tvary a výztuž řím na křídlech	Číslo přílohy: 2. 203
Název díleční části přílohy:		Stupeň dokumentace: PDPS
Odpovědný projektant:	Zpracovatel přílohy: Ing. Petr Slovják	Měřítko: 1:50 Formáty: 297x735
Ing. Štěpán Kameš	Katastrální území: Zátor [791202]	TUDU: 2191 22
Kraj: Moravskoslezský		Smluvní datum zpracování: 30.8.2024
Označení investora: R 6 0 2 3 0 0 0 1 2 - Stupeň dokumentace: Část: D 2 1 0 4 - Objekt: S 0 0 0 0 0 0 0 4 - Podobjekt: 2 X - Příloha: 2 0 3 - Revize: 0 0 0		